

## 1.5 a) System EW - pps



Einsatzzweck/ Verwendung	Einwandige Systemabgasleitung aus Kunststoff für Brennwertfeuerstätten
Brennstoff	Öl, Gas
Einsatztemperatur	≤ 120°C
Material	PP - Polypropylen
Wandstärke	≤ 2,0 mm
Schweißnaht	Heizelementstumpfschweißen nach DVS 2207 T11
Verbindung	Steckverbindung Muffe / Sicke mit innenliegender EPDM-Lippendichtung
Zulässig für Überdruck	200 Pa
Rußbrandbeständig	Nein
Mittlere Rauigkeit	1,0 mm



PP23



PP02

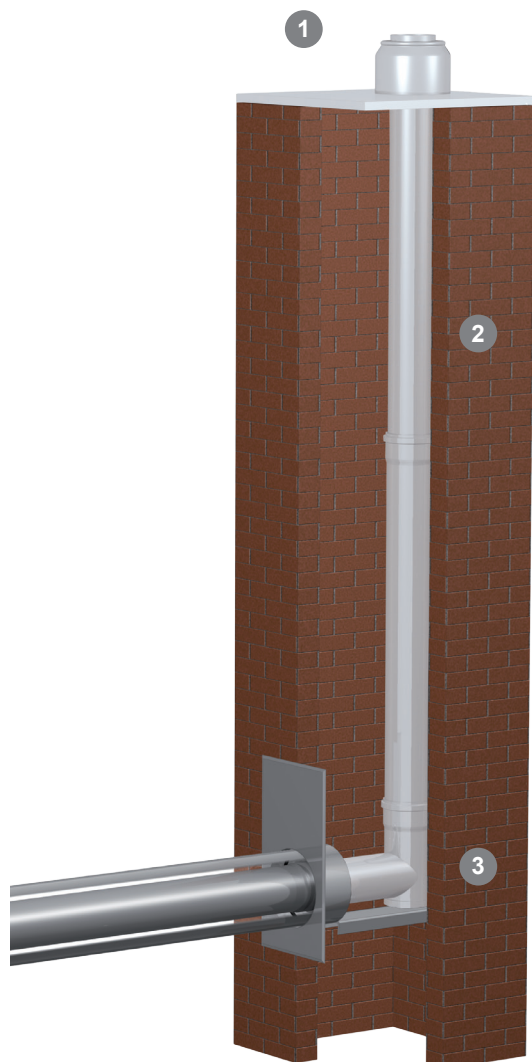


PP06

Einwandig

### Muster-Aufbau

- 1 Kopfabdeckung inkl.  
Mündungsrohr Edelstahl  
und Wetterkragen  
(KL06342)
- 2 Längenelement (PP02)
- 3 Winkel 87° mit Stützfuß  
und Auflageschiene  
(PP06)



### CE-Zifikatsnummer

0036 CPD 91264 005

### CE-Klassifizierung nach DIN EN 14471

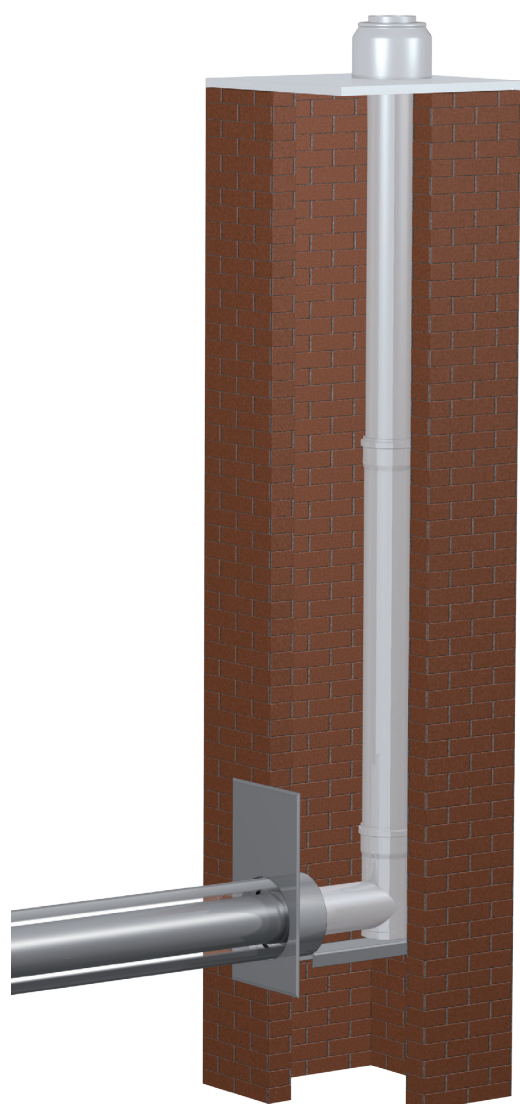
T120 - P1 - O - W - 2 - O20 - I - E

### Anwendung

Die Systemabgasanlage EW - pps kann zur  
Ableitung von Abgasen aller Öl- bzw. Gas-  
geräte im Unter- oder Überdruckbetrieb mit  
einer maximalen Abgastemperatur von 120  
°C eingesetzt werden.

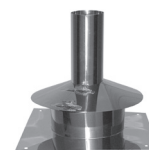
Durch maßlich angepasste Kesselanschlüsse  
kann das System EW - pps an alle gängigen  
Kesseltypen angeschlossen werden.

Aufbauteile - pps



1 x

**KL06342**  
Universalkopfabdeckung inkl.  
Mündungseohr aus Edelstahl



4 x

**PP339**  
Längenelement  
2000 mm



2 x

**PP02**  
Längenelement  
1000 mm



1 x

**PP30**  
Inspektionselement



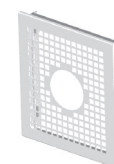
1 x

**PP46**  
Siphon



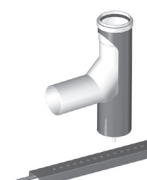
1 x

**PP21**  
Abdeckblende für  
Hinterlüftung RAL 9016



1 x

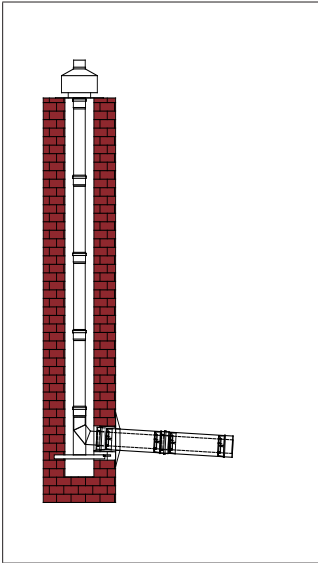
**PP06**  
Winkel 87° mit Stützfuß  
und Auflageschne



1 x

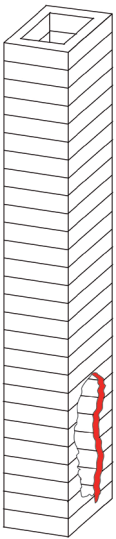
**PPGLEI**  
Gleitmittel Ovaltube, 75  
ml weiß, chloridfrei



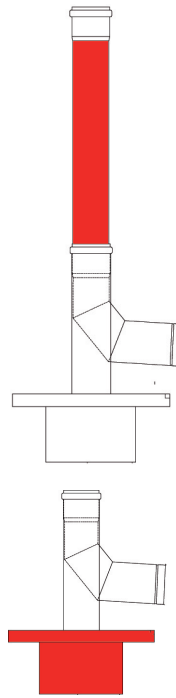


## I Allgemeine Tipps

Prüfen Sie die Lieferung auf Vollständigkeit! Vor der Ausführung ist eine Genehmigung des Bauamtes bzw. des zuständigen Bezirkschornsteinfegermeisters einzuholen. Legen Sie den Standort auf einem tragfähigem Untergrund fest. Halten Sie dabei bitte die Abstände zu brennbaren Bauteilen laut Feuerungsverordnung und DIN V 18160-1 ein!



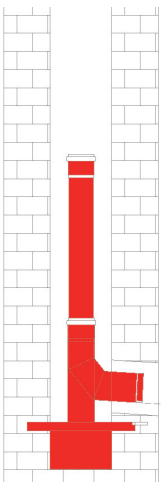
- 1.) **Schacht** öffnen
- 2.) Alle erforderlichen Formteile der Lippendichtung mit mitgeliefertem Gleitmittel dünn einfetten.



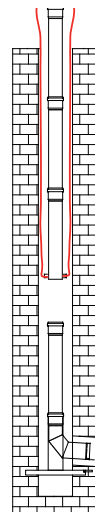
- 4.) Montageschelle am Inspektionselement befestigen.

- 5.) **Ausgleichselement** zwischen Inspektion zuschneiden und zusammenmontieren.

- 3.) Winkel 87° mit Stützfuß auf **gewünschte Höhe** einstellen.

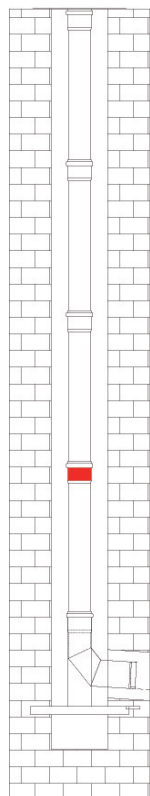


- 6.) Winkel mit den vormontierten Formteilen auf den **festen Schachtboden** stellen.

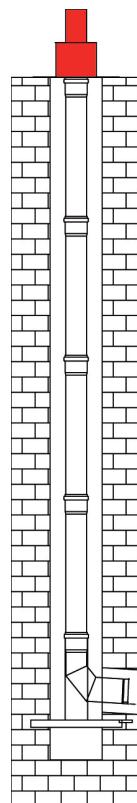


- 7.) **Ablasseil** am Längenelement mit Ablassschlaufe befestigen, Längenelemente aufstecken und von oben in den Kaminschacht ablassen.

- 8.) Alle 3,0 m muss eine Montageschelle am Rohr montiert und mit abgelassen werden.

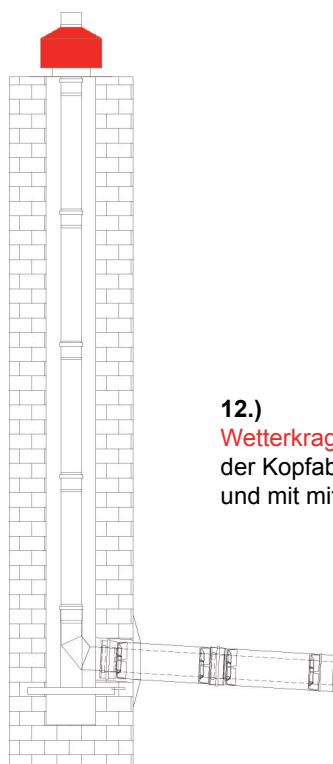


9.) Rohrleitung mit Inspektionselement verbinden

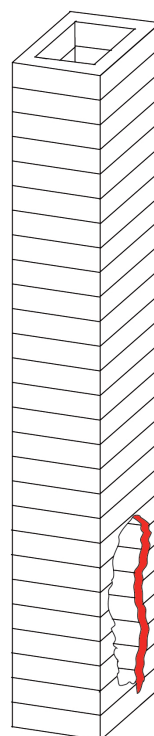


10.) Die Rohrlänge über den Kaminkopf sollte ca. 0,25 m betragen.

11.) Moosgummi unter die Kopfabdeckung kleben und am Kaminkopf befestigen.



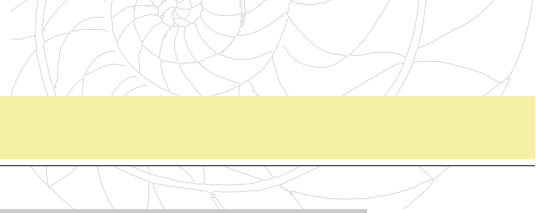
12.) Wetterkragen 20 mm über den Stutzen der Kopfabdeckung schieben, klemmen und mit mitgeliefertem Silikon abdichten.



13.) Lüftungsgitter, Winkel und Kamintüre einmauern



# 1.5 a) EW - pps Maße



<b>PP339</b>	ÜD ▲		

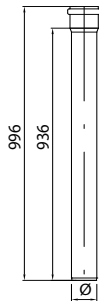


Längenelement 2000 mm									
-----------------------	--	--	--	--	--	--	--	--	--



Ø	60	80	100	110	125	160	200	250		
kg	0,75	0,97		1,85	2,36	3,67	3,95			
Ø										
kg										

<b>PP02</b>	ÜD ▲		



Längenelement 1000 mm									
-----------------------	--	--	--	--	--	--	--	--	--



Ø	60	80	100	110	125	160	200	250		
kg	0,38	0,51		0,97	1,22	1,96	2,21	3,55		
Ø										
kg										

<b>PP03</b>	ÜD ▲		

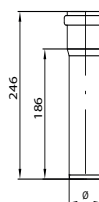


Längenelement 500 mm									
----------------------	--	--	--	--	--	--	--	--	--



Ø	60	80	100	110	125	160	200	250		
kg	0,22	0,28		0,54	0,69	1,16	1,23	2,12		
Ø										
kg										

<b>PP04</b>	ÜD ▲		



Längenelement 250 mm									
----------------------	--	--	--	--	--	--	--	--	--

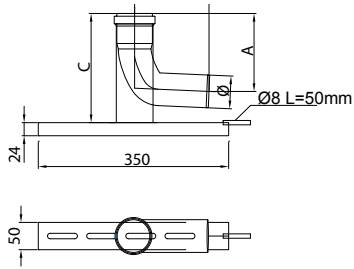


Ø	60	80	100	110	125	160				
kg	0,13	0,17		0,32	0,69	1,16				
Ø										
kg										

**PP06**

ÜD ▲

Winkel 87° mit Stützfuß und Auftragsschiene

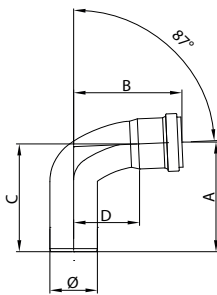


Ø	60	80	100	110	125	160	200	250
A	143	164						
B	137	157						
C	270	270						
kg	0,63	0,69						
Ø								
kg								

**PP22**

ÜD ▲

Winkel 87°

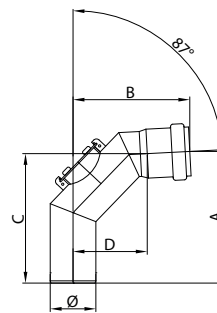


Ø	60	80	100	110	125	160	200	250
A				110				
B				128				
C				97				
D				130				
kg	0,08	0,30		0,23	0,52	0,88	0,88	1,38
Ø								
kg								

**PP23**

ÜD ▲

Reinigungswinkel 87°

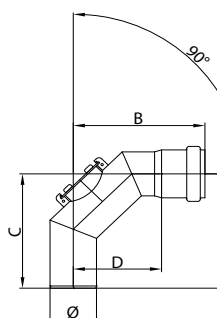


Ø	60	80	100	110	125	160	200	250
A	60	80		110				
B	94	121		114				
C	56	77		76				
D	80	121		95				
kg	0,22	0,32		0,46	0,58	0,94	0,99	
Ø								
kg								

**PP24**

ÜD ▲

Reinigungswinkel 90°



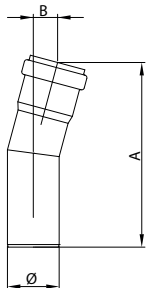
Ø	60	80	100	110	125	160	200	250
A	60	80		110				
B	94	121		114				
C	56	77		76				
D	80	121		95				
kg	0,22	0,32		0,46	0,58	0,94	0,99	
Ø								
kg								

# 1.5 a) EW - pps Maße

**PP17**

ÜD ▲

Winkel 15°

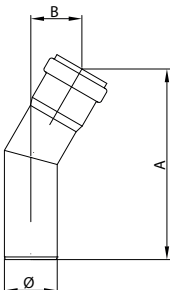


Ø	60	80	100	110	125	160	200	250
A	60	80		110				
B	113	108		111				
C	113	108		111				
kg	0,09	0,11		0,21				
Ø								
A								
B								
C								
kg								

**PP18**

ÜD ▲

Winkel 30°

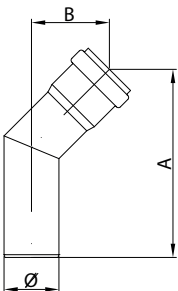


Ø	60	80	100	110	125	160	200	250
A	60	80		110				
B	120	116		121				
C	120	112		121				
kg	0,07	0,27		0,20	0,36	0,62	0,90	1,23
Ø								
A								
B								
C								
kg								

**PP19**

ÜD ▲

Winkel 45°

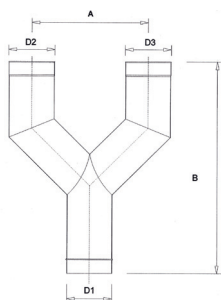


Ø	60	80	100	110	125	160	200	250
A		80		110				
B		125		131				
C		126		131				
kg	0,07	0,27		0,28	0,45	0,76	0,89	1,29
Ø								
A								
B								
C								
kg								

**PPHO**

ÜD ▲

Hosenrohr

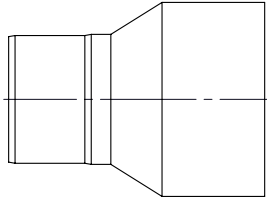


Ø								
A								
B								
C								
D								
kg								
Ø								
A								
B								
C								
D								
kg								





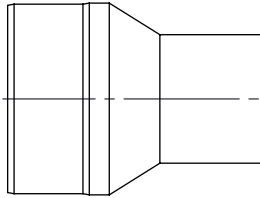
<b>PPE</b>	ÜD ▲		



### Erweiterung

Ø									
A									
B									
C									
D									
kg									
Ø									
A									
B									
C									
D									
kg									

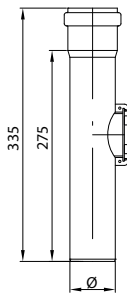
<b>PPR</b>	ÜD ▲		



### Reduzierung

Ø									
A									
B									
C									
D									
kg									
Ø									
A									
B									
C									
D									
kg									

<b>PP30</b>	ÜD ▲		

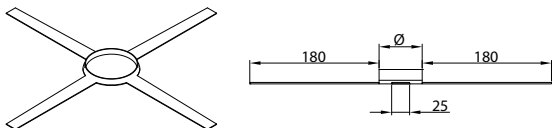


### Längenelement 250 mm (Inspektionselement)



Ø	60	80	100	110	125	160	200	250		
kg	0,17	0,30		0,32	0,57	0,90	1,00	2,07		
Ø										
kg										

<b>PP40</b>	ÜD ▲		



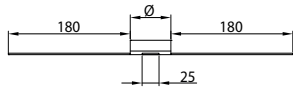
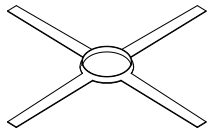
### Montageschelle



Ø	125	160	200	250					
kg	0,05	0,06							
Ø									
kg									

PP41	ÜD ▲		

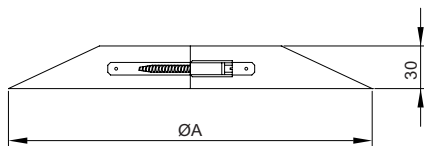
Montageschelle, 4 Stück



Ø	60	80	100	110					
kg	0,5	0,10	0,27	0,30					
Ø									
kg									

KL72	ÜD ▲		

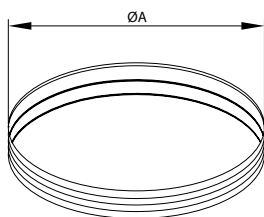
Wetterkragen / Wandrosette



Ø	60	80	100	110	125	160	200	250	
A	60	80	100	110	125	160	200	250	
B									
kg		0,18	0,20	0,22	0,22	0,27	0,31	0,36	
Ø									
kg									

PP26	ÜD ▲		

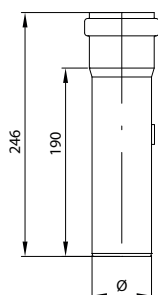
Dichtring (EPDM)



Ø	60	80	100	110	125	160	200	250	
A	60	80	100	110	125	160	200	250	
kg	nicht relevant								
Ø									
kg									

PP112	ÜD ▲		

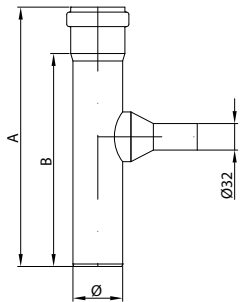
Messelement 250 mm



Ø	60	80	100	110	125	160	200	250	
kg	0,10	0,13		0,23					
Ø									
kg									



<b>PP111</b>	ÜD ▲		



### Kondensatablauffalle für horizontalen Einbau



Ø	60	80	100	110	125	160	200	250		
A	313	335		332						
B	253	275		275						
C										
D										
kg	0,14	0,20		0,32						
Ø										
kg										

<b>PPGLEI</b>	ÜD ▲		



### Gleitmittel Ovaltube 75 ml, weiß, chloridfrei



Ø	60	80	100	110	125	160	200	250		
kg										
Ø										
kg										

<b>PP423</b>	ÜD ▲		

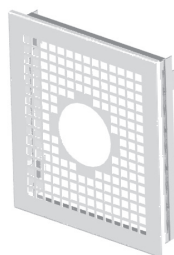


### Sicherheitstemperaturbegrenzer 120° C



Ø	60	80	100	110	125	160	200	250		
A										
B										
C										
D										
kg										
Ø										
A										
B										
C										
D										
kg										

<b>PP21</b>	ÜD ▲		



### Abdeckblende für Hinterlüftung RAL 9016



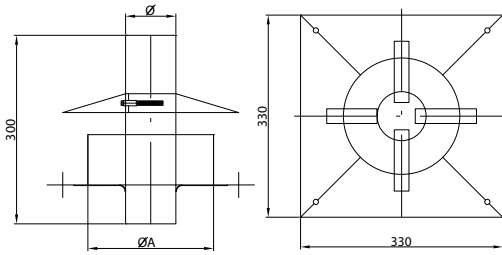
Ø	60	80	100	110	125	160	200	250		
A										
B										
C										
D										
kg										
Ø										
A										
B										
C										
D										
kg										

# 1.5 a) EW - pps Maße

**KL06342**

ÜD ▲

Kopfabdeckung inkl. Mündungsrohr aus  
Edelstahl und Wetterkragen



Ø	60	80	100	110	125	160	200	250		
A										
B										
C										
D										
kg										
Ø										
A										
B										
C										
D										
kg										

**PP46**

ÜD ▲

Siphon



Ø	60	80	100	110	125	160	200	250		
A										
B										
C										
D										
kg										
Ø										
A										
B										
C										
D										
kg										